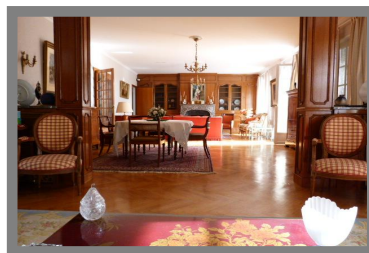




**630 000 €**

Maison individuelle

**Thoiry 78770**



#### DESCRIPTIF

Année de construction	: 1975
Nombre de pièces	: 6
Nombre de chambres	: 5
Nombre de salles de bain	: 2
Nombre de WC	: 2
Cuisine	: <b>séparée - équipée</b>
Assainissement	: <b>fosse septique</b>
Chauffage	: <b>radiateur-fioul-individuel</b>
Garages	: 2

#### SECTEUR

Exposition	: <b>SUD-OUEST</b>
Vue	: <b>Campagne</b>
Secteur	: <b>Près THOIRY</b>

#### INFORMATIONS

Prix de vente honoraires TTC	: <b>630 000,00€</b>
inclus	
Taxe Foncière	: <b>2 200€</b>
Honoraires à la charge du vendeur	

#### SURFACES

Surface habitable	: <b>222 m<sup>2</sup></b>
Surface du terrain	: <b>3100 m<sup>2</sup></b>
Surface carrez	: <b>222 m<sup>2</sup></b>
Surface Séjour	: <b>67 m<sup>2</sup></b>

#### Etage-1

Sous-sol	: <b>150 m<sup>2</sup></b>
----------	----------------------------

#### RDC

Hall d'entrée + dégagement	: <b>18.69 m<sup>2</sup></b>
Réception cheminée	: <b>67 m<sup>2</sup></b>
Cuisine équipée	: <b>13.16 m<sup>2</sup></b>
Chambre 1	: <b>20 m<sup>2</sup></b>
Salle de bains	: <b>9 m<sup>2</sup></b>
Dressing	: <b>6.70 m<sup>2</sup></b>
WC	: <b>2 m<sup>2</sup></b>

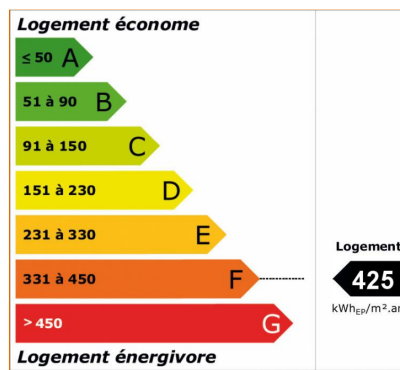
#### Etage1

Chambre 2	: <b>8.50 m<sup>2</sup></b>
Palier et degagement	: <b>17.68 m<sup>2</sup></b>
Chambre 3	: <b>13.11 m<sup>2</sup></b>
Chambre 4	: <b>23 m<sup>2</sup></b>
Chambre 5	: <b>12.60 m<sup>2</sup></b>
Salle de bains	: <b>4.45 m<sup>2</sup></b>
Dressing	: <b>4.77 m<sup>2</sup></b>
WC	: <b>1.56 m<sup>2</sup></b>

#### DESCRIPTION

A 5 minutes de THOIRY, très belle construction offrant de beaux volumes : au rez-de-chaussée : hall d'entrée, lumineuse réception avec cheminée ouverte sur une grande terrasse avec une superbe vue sur la campagne, cuisine équipée, une grande chambre, salle de bains + douche, dressing, à l'étage : bel escalier en pierre menant à un palier distribuant deux chambres traversantes, une chambre double, une autre chambre, salle de bains, dressing et 2 petits greniers de rangement. Vaste sous-sol avec garage, cave et plusieurs pièces. L'ensemble sur un très beau terrain de 3100 m<sup>2</sup> environ, avec la possibilité d'acquérir 6000 m<sup>2</sup> de plus dont une partie constructible. Nous consulter. Au calme, dans un bel environnement de campagne...

Contact Jean-Christophe DELAFOSSE Agent commercial



#### VOTRE AGENCE



#### SPARTE IMMOBILIER

21 bis, rue de la Porte Saint Martin 78770 Thoiry

Tél : **01 78 82 00 33**

Mail : [sparte.immobilier@wanadoo.fr](mailto:sparte.immobilier@wanadoo.fr)

[www.sparte-immobilier.com](http://www.sparte-immobilier.com)